



MRI在乳腺扩大整形术后乳腺检查中的应用

解放军总医院 张爱莲



材料和方法

- 30例（60只乳腺）隆胸术后患者，常规MR检查
- 设备：GE 1.5T超导磁共振扫描仪，4通道乳腺专用相控阵表面线圈
- 扫描体位：俯卧位足先进，乳腺自然下垂



目的

探讨MRI在乳腺扩大整形术后乳腺检查中的应用价值



材料和方法

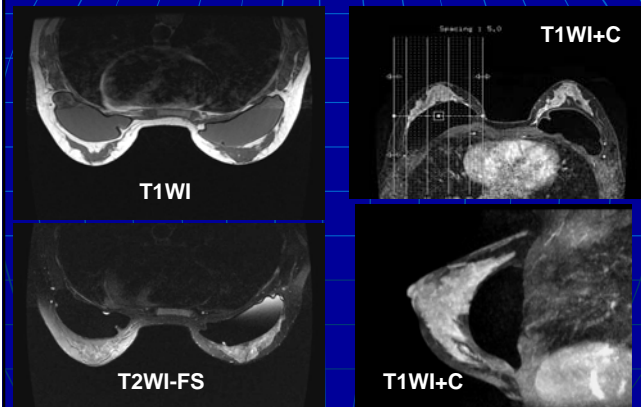
- 扫描序列
 - 平扫 Ax T1WI、T2WI FS、DWI (b=1000); Sag T2WI FS
 - 动态增强扫描 Ax VIBRANT 3D-FSPGR T1WI-FS-CE
- 分析乳腺假体MRI表现、乳腺腺体MRI表现，与病理对照评价MRI的价值



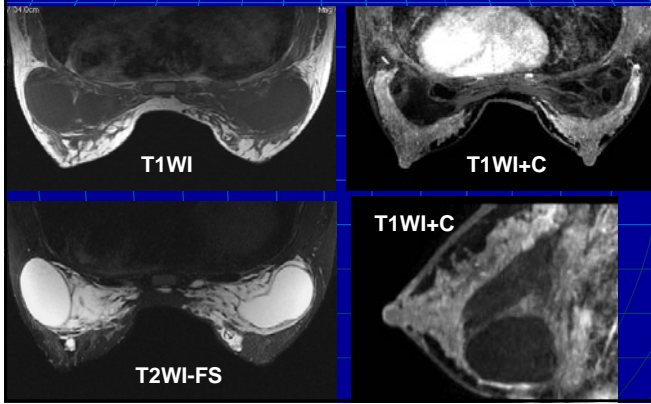
结果（一）

- 假体MRI表现：30例60只乳腺，正常32只，异常28只
- 异常假体MRI表现：
 - 变形、破裂、植入物溢出
 - 注射植入物进入到腺体间、胸肌纤维间、乳腺外区域游离于皮下等各处

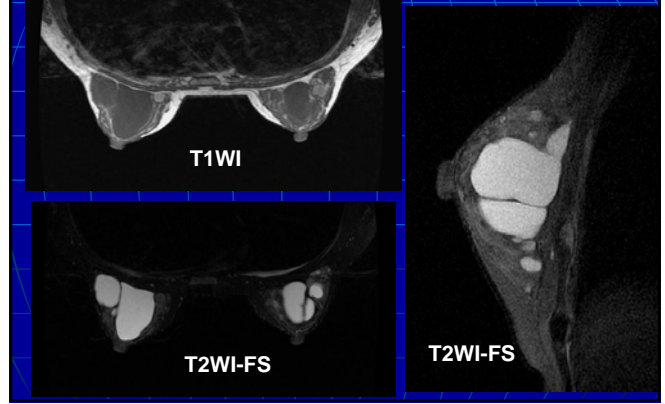
隆胸术后假体、乳腺组织正常表现



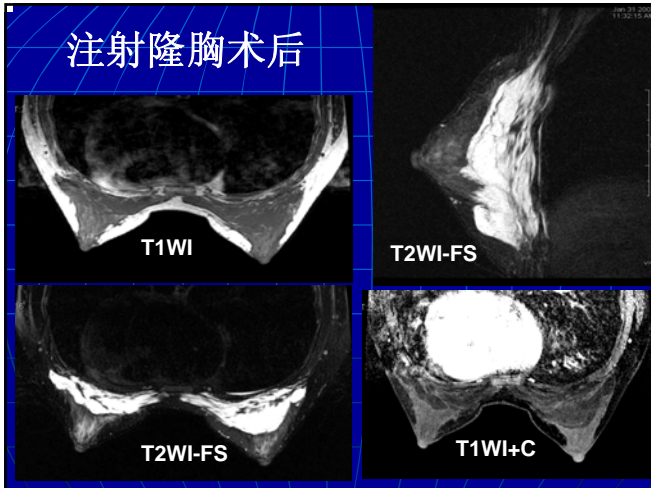
隆胸术后破裂



隆胸术后破裂



注射隆胸术后

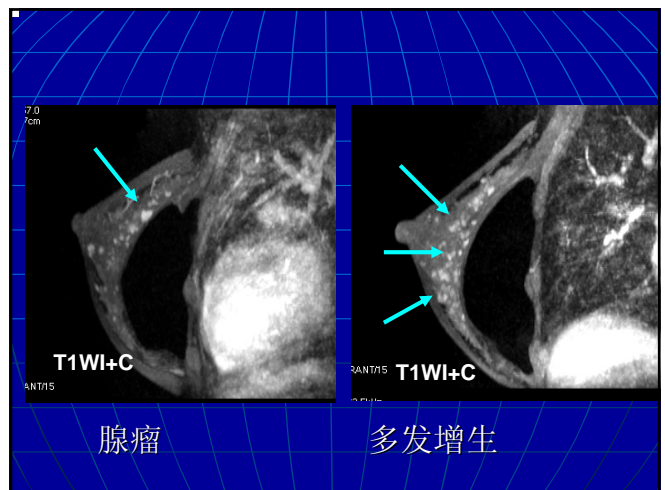
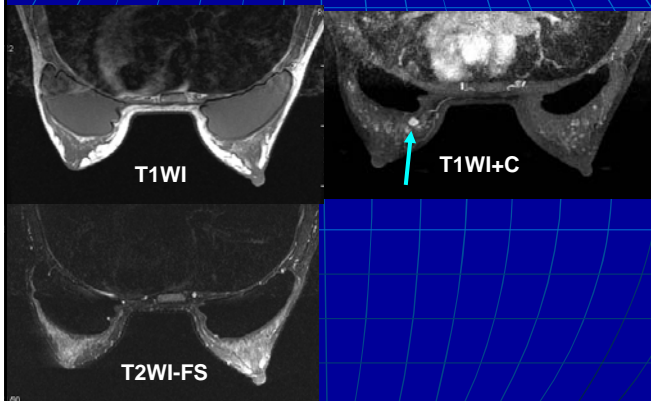


结果 (二)



- 乳腺腺体MRI表现: 60只乳腺, 正常36只, 异常24只
- MRI诊断异常乳腺
 - 24只异常乳腺, 其中良性20只, 恶性4只
- 病理证实: 手术14只
 - 良性10只: 增生4只, 炎症反应4只, 腺瘤2只。与MRI诊断一致
 - 恶性4只: 与MRI诊断一致

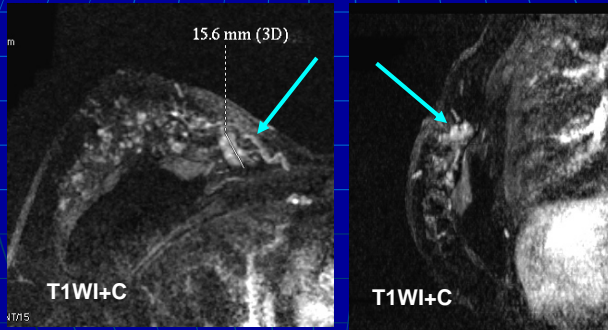
腺瘤和增生



腺瘤

多发增生

乳腺浸润性导管癌



讨论

- MRI对假体及并发症的诊断价值
- MRI对术后乳腺组织病变的诊断价值

MRI对假体及并发症的诊断价值

- MRI具有良好的软组织分辨力，能全面、直观、有效地区分假体和正常组织。
 - 对注射层次和部位判定更加准确，对假体变形、破裂、溢出的显示具有明显的优势
 - 立体多方位成像，对手术者取出异物具有指导作用
- 因此，被认为是乳腺假体及并发症诊断的金标准

MRI对术后乳腺病变的诊断价值

- 由于乳腺扩大整形术后的特殊性，钼靶、超声和CT的应用受到更多的限制
 - MRI具有良好的软组织分辨力，对乳腺病变的检出敏感性和特异性均高于其他几种方法
- 因此，MRI成为乳腺病变检查的理想方法

谢谢！

E-mail: zal30@163.com